

Etude "PIST-MG"

Thèse de Médecine
Coordonnée par Dr.Bertolotti et Dr.Leruste

Une étude transversale de la Prévalence et des Facteurs de risque
des Infections Sexuellement Transmissibles
en Médecine Générale à LA REUNION

Population étudiée : Patients de 15-50 ans consultant en cabinet de Médecine Générale

Objectif primaire de l'étude : - Déterminer la prévalence des principales IST (VIH, VHB, VHC, Syphilis, Chlamydiae, Gonocoque, HPV) chez les 15-50 ans consultant en Médecine Générale
- Etude des facteurs de risque de ces IST à La Réunion

Recueil de données : De Novembre 2020 à Mars 2021

Par questionnaire et recueil de résultats biologiques anonymisés, en Multisite

Sur une semaine par médecin (ou plus selon volontariat)

NOUS COMPTONS SUR VOTRE MOBILISATION



Fiche de présentation de l'étude PIST-MG

QUELLE ÉTUDE ? Une étude transversale, multisite, à partir d'un questionnaire et de données biologiques. Le protocole a été soumis à un comité d'éthique. **PIST-MG** : Prévalence des Infections Sexuellement Transmissibles en Médecine Générale.

C'EST-A-DIRE ? L'objectif de cette étude est d'obtenir une prévalence des différentes IST dans la population générale à la Réunion, d'en étudier les facteurs de risque et d'obtenir des informations plus générales sur les pratiques sexuelles des Réunionnais sur le plan de la santé.

COMMENT EST-CE POSSIBLE ? Nous aimerions qu'un maximum de médecins généralistes, de toute l'île, puisse proposer un questionnaire à des patients de 15 à 50 ans, peu importe le motif de consultation. Ensuite, au décours de ce questionnaire, si les patients entrent dans le cadre des recommandations, le médecin pourra proposer un dépistage des IST. Les résultats anonymisés par le médecin seront ensuite intégrés à la base de données.

UN TRAVAIL COLOSSAL POUR LES MÉDECINS ? Oui et non... Plus nous serons nombreux, plus le nombre de sujets nécessaire sera facilement obtenu. Dans tous les cas, le recueil ne se fera que sur une PÉRIODE ADAPTÉE à l'activité de chacun, pour ne pas s'épuiser. Selon sa motivation et ses disponibilités, chacun sera libre de renouveler ce recueil. En moyenne, le remplissage du questionnaire avec son patient prend environ 5 min. Vous n'aurez qu'une tranche d'âge à explorer, déterminée à l'avance, selon l'activité du cabinet (exemple 15- 25 ou 30-50 ou 20-30 ou 15-50....).

MAIS A QUOI CA SERT ? La prévalence des IST à la Réunion est mal connue. Les CeGIDD (Centre Gratuit d'Information, de Dépistage et de Diagnostic) ont des données fortement biaisées par le recrutement qui n'est pas le reflet de la prévalence en population générale. Ils permettent cependant de laisser supposer une prévalence supérieure à celle de la métropole et des facteurs de risques différents. Cette étude permettra donc d'avoir une prévalence significative en population générale à la Réunion et d'envisager des actions de prévention ciblées.

OK MAIS EN TANT QUE MÉDECIN GÉNÉRALISTE QUEL INTÉRÊT ?

- L'intérêt est de mieux connaître les facteurs de risques des IST à la Réunion pour améliorer leur dépistage. Une prévalence élevée incitera également à élargir les dépistages et à insister en consultation sur les moyens de prévenir les IST.
- Utilisation d'un nouvel outil créé pour l'occasion : l'algorithme qui permet de proposer au médecin de dépister un patient s'il rentre dans certains critères, **une sorte d'antibioclic des IST : un "IST-clic"**.
- Permettre au médecin d'aborder le sujet de la sexualité s'il éprouve une certaine difficulté à le faire au quotidien dans sa patientèle. Beaucoup de patients n'osent pas parler de ces problématiques avec leur médecin de famille, alors qu'il reste le premier à pouvoir les aider et à les rassurer sur le secret médical.
- Qu'il participe ou non à l'étude, tout médecin pourra être tenu informé des résultats. De plus, vous serez les bienvenus si vous souhaitez présenter les résultats lors d'un congrès ou d'une conférence.

MAIS QUI FINANCE TOUT ÇA ? Pas de financement particulier. En effet, les dépistages ne seront proposés qu'aux personnes qui entrent dans le cadre des recommandations. Ainsi, chacun pourra bénéficier d'une prescription de dépistage utile, remboursée par la sécurité sociale.

ET QUI TIRE LES FICELLES ? L'étude est réalisée dans le cadre d'une thèse d'exercice de 5 internes : Audrey, Adrien, Edris, Pierre-Edouard et Cédric. Ce sont eux qui traiteront les données anonymisées. Sous la direction des Dr Antoine BERTOLOTTI (MCU PH et responsable du CeGIDD infectio sud) et Dr Sébastien LERUSTE (MCU MG, du département de médecine générale de la Réunion). Pour l'analyse statistique, le Dr Nicolas BOUSCAREN (du centre d'investigation clinique de St Pierre) sera d'une aide précieuse.

SI JE SUIS MÉDECIN ET QUE JE SOUHAITE PARTICIPER COMMENT FAIRE ? Déjà merci!! Et ensuite vous pouvez nous adresser un mail ici => pistmg974@gmail.com, un des internes prendra contact avec vous pour vous expliquer le reste des modalités et être à vos côtés pendant toute la période de recueil pour vous aider au mieux dans sa réalisation.

Santucci Cédric



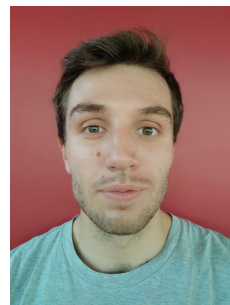
Espinasse Audrey



Carbonnel Adrien



Voisin Edris



Aubry Pierre-Edouard



Ci-dessous un aperçu du visuel du questionnaire et du type de questions posées:

SUR LA SEXUALITE EN GENERAL



Au cours des 3 dernières semaines

Avez-vous eu une prise de risque inquiétante avec un(e) partenaire ?

(rapport sexuel non protégé, rupture de préservatif, rapport sexuel avec saignement, utilisation de seringue souillée, etc)

- Non
- Oui

Au cours des 12 derniers mois

Quels ont été vos types de rapports sexuels ?

- Rapports avec des hommes
- Rapports avec des femmes
- Rapports avec des personnes des deux sexes
- Aucun rapport ces 12 derniers mois
- Je ne souhaite pas répondre

Au cours de votre vie

Quels ont été vos types de rapports sexuels ?

- Rapports avec des hommes
- Rapports avec des femmes
- Rapports avec des personnes des deux sexes
- Jamais eu de rapport sexuel
- Je ne souhaite pas répondre

Avez-vous eu des rapports sexuels en échange d'argent, drogues... ?

- Non
- Oui

Avez-vous été victime d'agression sexuelle ?

- Non
- Oui

Êtes-vous satisfait(e) de votre sexualité ?

- Non
- Oui

← Précédent

Suivant →

SUR LES DÉPISTAGES ANTÉRIEURS

1

INFOS. GÉNÉRALES

2

VOTRE SEXUALITÉ

3

ANTÉCÉDENTS

4

MOTIF DE CONSULTATION

5

CONCLUSIONS

6

CODE

Dépistages

Avez vous déjà fait un dépistage IST sanguin ?

- Non
 Oui

Avez-vous déjà fait un dépistage urinaire/vaginal ?

- Non
 Oui

A LA FIN, UN RÉSUMÉ DU QUESTIONNAIRE EST PROPOSÉ, AINSI QUE LES RAISONS QUI FONT QUE LE PATIENT ENTRE DANS LE CADRE DES RECOMMANDATIONS. DES PETITS RAPPELS SUR LES RECOMMANDATIONS SONT AUSSI DÉLIVRÉS AU MÉDECIN SELON LES RÉPONSES FOURNIES.

Dépistages sanguin, uro-génital ou d'une IST spécifique

Vous entrez dans le cadre des recommandations pour la réalisation d'un dépistage IST pour les raisons suivantes* :

() Pour certains cas, en l'absence de recommandations claires, nous avons défini des critères de risques selon la littérature récente.*

Pour rappel, voici le bilan complet recommandé :

- *Sérologie VIH, Syphilis, VHC. PCR chlamydia + gonocoque aux sites exposées (génital, urinaire, pharyngé, anal) ;*
- *Si vous présentez un écoulement blanchâtre au niveau génital : réaliser un prélèvement bactériologique>* ;
- *Si vous n'êtes pas vacciné contre l'hépatite B : Anti-HBs, Ag HBs, Anti HBc ;*
- *Si vous êtes une femme en âge de procréer : BHCG ;*

Pour améliorer votre prise en charge il est très important que votre partenaire puisse lui(elle) aussi faire un dépistage IST ou qu'il(elle) puisse vous fournir ses derniers résultats de bilan IST.

Proposez-vous le dépistage ?

- Non
 Oui